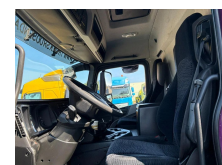


## Mercedes-Benz 1924 + CARRIER SUPRA 950 + LOADLIFT + 2 COMPARTMENTS + EURO 6

<b>Opbouw</b>	Koel-vriestransport
<b>Bouwjaar</b>	2013
<b>Id</b>	TR1913
<b>Voertuigidentificatienummer</b>	WDB9630031L756065
<b>Asconfiguratie</b>	4x2
<b>Aantal assen</b>	2
<b>Transmissie</b>	Automaat
<b>Tellerstand</b>	312.303 km
<b>Brandstof</b>	Diesel
<b>Emissieklasse</b>	Euro 6
<b>Vermogen</b>	177 kW (240 PK)
<b>Max. gewicht</b>	19.000 kg
<b>Laadgewicht</b>	8.280 kg
<b>Ledig gewicht</b>	10.820 kg
<b>Lengte</b>	1.035 cm
<b>Breedte</b>	259 cm
<b>Opbouw lengte</b>	800 cm
<b>Opbouw breedte</b>	244 cm
<b>Opbouw hoogte</b>	254 cm





T.: [+31 \(0\)165 39 89 49](tel:+3165398949)

E.: [info@trucksroosendaal.nl](mailto:info@trucksroosendaal.nl)

Gewenten 37

4704 RE, Roosendaal

Netherlands

---

#### Accessoires

ABS  
Automaat  
Centrale  
deurvergrendeling  
Cruise control  
Elektrisch bedienbare  
ramen  
Elektrisch verstelbare  
buitenspiegels  
Laadklep  
Radio/CD speler  
Zijdeur  
Zonneklep

---

#### Beschrijving

= Aanvullende opties en accessoires =

- Achterdeuren
- Laadklep

= Meer informatie =

Koelmotor: diesel en elektrisch

= Bedrijfsinformatie =

Heeft u vragen of suggesties? Neem dan gerust contact met ons op. Wij garanderen een antwoord binnen 8 uur.

Prijzen zijn exclusief btw.

Aan de verstrekte informatie kunnen geen rechten worden ontleend.

Telefoonnummer kantoor: +31 165398949

Mobiel: +31657945247 (Nederlands - Engels - Duits - Frans - Spaans - Italiaans) Beschikbaar via WhatsApp en Viber.

Mobiel: +31623880596 Beschikbaar via WhatsApp en Viber.

Bij betaling via bankoverschrijving dient het geld te worden overgemaakt naar onze bankrekening hieronder. Controleer altijd de betaalgegevens op onze website. Neem contact met ons op als u andere informatie heeft ontvangen.

Bij twijfel kunt u ons bellen, zodat we de factuur en/of betaling kunnen controleren.

Bankgegevens:

Naam bank: ING

Adres bank: Bijlmerdreef 106 1102 CT Amsterdam

IBAN-nummer: NL97INGB0117176699

EORI/BTW/BELASTING: NL810574901B(01)

BIC/SWIFT: INGBNL2A