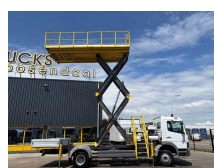


Mercedes-Benz 1318 + 10 METER HEIGHT + tunnel/mine edition + manual

Opbouw	Hoogwerker
Bouwjaar	2004
Id	TR1902
Voertuigidentificatienummer	WDB9700671K962342
Asconfiguratie	4x2
Aantal assen	2
Transmissie	Handgeschakeld
Tellerstand	80.000 km
Brandstof	Diesel
Emissieklasse	Euro 3
Vermogen	132 kW (180 PK)
Max. gewicht	13.500 kg
Laadgewicht	3.510 kg
Ledig gewicht	9.990 kg
Lengte	8.485 cm
Accessoires	ABS Dubbele banden PTO Radio/CD speler



Beschrijving

= Aanvullende opties en accessoires =

- Zwaailamp(en)

= Bedrijfsinformatie =

Heeft u vragen of suggesties? Neem dan gerust contact met ons op. Wij garanderen een antwoord binnen 8 uur.

Prijzen zijn exclusief btw.

Aan de verstrekte informatie kunnen geen rechten worden



T.: [+31 \(0\)165 39 89 49](tel:+3165398949)

E.: info@trucksroosendaal.nl

Gewenten 37

4704 RE, Roosendaal

Netherlands

ontleend.

Telefoonnummer kantoor: +31165398949

Mobiel: +31657945247 (Nederlands - Engels - Duits - Frans - Spaans - Italiaans) Beschikbaar via WhatsApp en Viber.

Mobiel: +31623880596 Beschikbaar via WhatsApp en Viber.

Bij betaling via bankoverschrijving dient het geld te worden overgemaakt naar onze bankrekening hieronder. Controleer altijd de betaalgegevens op onze website. Neem contact met ons op als u andere informatie heeft ontvangen.

Bij twijfel kunt u ons bellen, zodat we de factuur en/of betaling kunnen controleren.

Bankgegevens:

Naam bank: ING

Adres bank: Bijlmerdreef 106 1102 CT Amsterdam

IBAN-nummer: NL97INGB0117176699

EORI/BTW/BELASTING: NL810574901B(01)

BIC/SWIFT: INGBNL2A