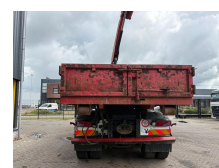


## MAN 26,400 + PALFINGER PK12,000 + TIPPER + CONTAINERSYSTEM + 6X4 + MANUAL + leaf suspension

<b>Prijs</b>	€ 35.500,-
<b>Opbouw</b>	Kraanwagen
<b>Bouwjaar</b>	2009
<b>Id</b>	TR1824
<b>Voertuigidentificatienummer</b>	WMA26SZZ59M530722
<b>Asconfiguratie</b>	6x4
<b>Aantal assen</b>	3
<b>Transmissie</b>	Handgeschakeld
<b>Tellerstand</b>	267.105 km
<b>Brandstof</b>	Diesel
<b>Emissieklasse</b>	Euro 4
<b>Vermogen</b>	294 kW (400 PK)
<b>Max. gewicht</b>	26.000 kg
<b>Laadgewicht</b>	13.769 kg
<b>Ledig gewicht</b>	12.230 kg
<b>Accessoires</b>	Bladvering Dubbele banden



### Beschrijving

Kraan  
 Aantal hydraulische extensies: 2  
 Aantal steunpoten: 2  
 Afstandsbediening: x  
 Lasthaak: ?  
 Rotator: ?

= Bedrijfsinformatie =

Heeft u vragen of suggesties? Neem dan gerust contact met ons op. Wij garanderen een antwoord binnen 8 uur.

Prijzen zijn exclusief btw.

Aan de verstrekte informatie kunnen geen rechten worden



T.: [+31 \(0\)165 39 89 49](tel:+3165398949)

E.: [info@trucksroosendaal.nl](mailto:info@trucksroosendaal.nl)

Gewenten 37

4704 RE, Roosendaal

Netherlands

ontleend.

Telefoonnummer kantoor: +31165398949

Mobiel: +31657945247 (Nederlands - Engels - Duits - Frans - Spaans - Italiaans) Beschikbaar via WhatsApp en Viber.

Mobiel: +31623880596 Beschikbaar via WhatsApp en Viber.

Bij betaling via bankoverschrijving dient het geld te worden overgemaakt naar onze bankrekening hieronder. Controleer altijd de betaalgegevens op onze website. Neem contact met ons op als u andere informatie heeft ontvangen.

Bij twijfel kunt u ons bellen, zodat we de factuur en/of betaling kunnen controleren.

Bankgegevens:

Naam bank: ING

Adres bank: Bijlmerdreef 106 1102 CT Amsterdam

IBAN-nummer: NL97INGB0117176699

EORI/BTW/BELASTING: NL810574901B(01)

BIC/SWIFT: INGBNL2A