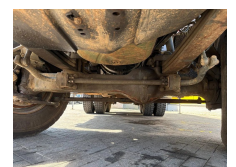
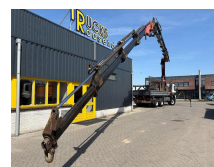
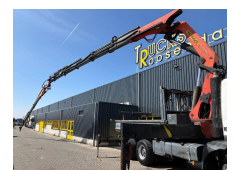


## Volvo + 6X6 + PALFINGER PK44002 6x + JIB 4x + MANUAL + REMOTE

<b>Opbouw</b>	Kraanwagen
<b>Bouwjaar</b>	2002
<b>Id</b>	TR1760
<b>Asconfiguratie</b>	6x6
<b>Aantal assen</b>	3
<b>Transmissie</b>	Handgeschakeld
<b>Tellerstand</b>	313.928 km
<b>Brandstof</b>	Diesel
<b>Emissieklasse</b>	Euro 3
<b>Vermogen</b>	279 kW (380 PK)
<b>Max. gewicht</b>	26.000 kg
<b>Laadgewicht</b>	12.100 kg
<b>Ledig gewicht</b>	13.900 kg
<b>Accessoires</b>	All wheel drive Dubbele banden



### Beschrijving

Kraan  
 Aantal hydraulische extensies: 10  
 Aantal manuele extensies: 2  
 Aantal steunpoten: 4  
 Afstandsbediening: ?  
 Capaciteit meter: 26 m  
 Capaciteit kilo: 12160 kg

= Bedrijfsinformatie =

Heeft u vragen of suggesties? Neem dan gerust contact met ons op. Wij garanderen een antwoord binnen 8 uur.

Prijzen zijn exclusief btw.

Aan de verstrekte informatie kunnen geen rechten worden ontleend.

Telefoonnummer kantoor: +31165398949



T.: [+31 \(0\)165 39 89 49](tel:+31657945247)

E.: [info@trucksroosendaal.nl](mailto:info@trucksroosendaal.nl)

Gewenten 37

4704 RE, Roosendaal

Netherlands

Mobiel: +31657945247 (Nederlands - Engels - Duits - Frans - Spaans - Italiaans) Beschikbaar via WhatsApp en Viber.

Mobiel: +31623880596 Beschikbaar via WhatsApp en Viber.

Bij betaling via bankoverschrijving dient het geld te worden overgemaakt naar onze bankrekening hieronder. Controleer altijd de betaalgegevens op onze website. Neem contact met ons op als u andere informatie heeft ontvangen.

Bij twijfel kunt u ons bellen, zodat we de factuur en/of betaling kunnen controleren.

Bankgegevens:

Naam bank: ING

Adres bank: Bijlmerdreef 106 1102 CT Amsterdam

IBAN-nummer: NL97INGB0117176699

EORI/BTW/BELASTING: NL810574901B(01)

BIC/SWIFT: INGBNL2A