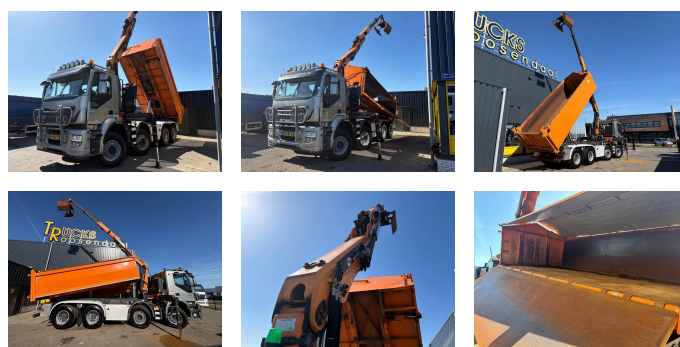


Iveco 500 + PALFINGER EPSILON Q170 + 8X4 + TIPPER + EURO 6 + REMOTE

| | |
|-----------------------|----------------------------|
| Prijs | € 56.500,- |
| Opbouw | Kipper |
| Bouwjaar | 2014 |
| Id | TR1741 |
| Asconfiguratie | 8x4 |
| Aantal assen | 4 |
| Transmissie | Automaat |
| Tellerstand | 515.012 km |
| Brandstof | Diesel |
| Emissieklasse | Euro 6 |
| Vermogen | 368 kW (500 PK) |
| Max. gewicht | 41.000 kg |
| Laadgewicht | 22.530 kg |
| Ledig gewicht | 18.570 kg |
| Lengte | 870 cm |
| Breedte | 255 cm |
| Opbouw lengte | 551 cm |
| Opbouw breedte | 226 cm |
| Opbouw hoogte | 123 cm |
| Accessoires | Automaat Dubbele banden |



Beschrijving

Opbouw

Bouwjaar: 2014

Kraan

Aantal hydraulische extensies: 2

Afstandsbediening: ?

Rotator: ?



T.: [+31 \(0\)165 39 89 49](tel:+31(0)165398949)

E.: info@trucksroosendaal.nl

Gewenten 37

4704 RE, Roosendaal

Netherlands

Knijperbak: ?

= Meer informatie =

Opbouw: Kipper met kraan

Kipper: Achter