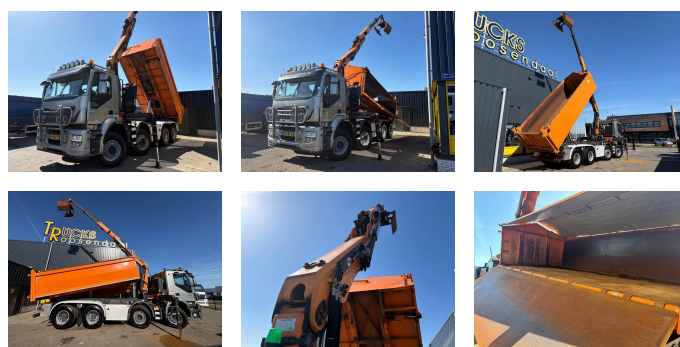


## Iveco 500 + PALFINGER EPSILON Q170 + 8X4 + TIPPER + EURO 6 + REMOTE

<b>Cena</b>	€ 56.500,-
<b>Budowa</b>	Wywrotka
<b>Rok</b>	2014
<b>Id</b>	TR1741
<b>Konfiguracja osi</b>	8x4
<b>Liczba osi</b>	4
<b>Transmisja</b>	Automatycznie
<b>Przebieg</b>	515.012 km
<b>Paliwo</b>	Diesel
<b>Klasa emisji</b>	Euro 6
<b>W?adza</b>	368 kW (500 PK)
<b>Waga brutto</b>	41.000 kg
<b>No?no??</b>	22.530 kg
<b>Waga</b>	18.570 kg
<b>D?ugo??</b>	870 cm
<b>Szeroko??</b>	255 cm
<b>Budowa D?ugo??</b>	551 cm
<b>Budowa Szeroko??</b>	226 cm
<b>Budowa Wysoko??</b>	123 cm



### Opis

Opbouw

Bouwjaar: 2014

Kraan

Aantal hydraulische extensies: 2

Afstandsbediening: ?

Rotator: ?

Knijperbak: ?

= Meer informatie =



T.: [+31 \(0\)165 39 89 49](tel:+31(0)165398949)

E.: [info@trucksroosendaal.nl](mailto:info@trucksroosendaal.nl)

Gewenten 37

4704 RE, Roosendaal

Netherlands

Opbouw: Kipper met kraan  
Kipper: Achter