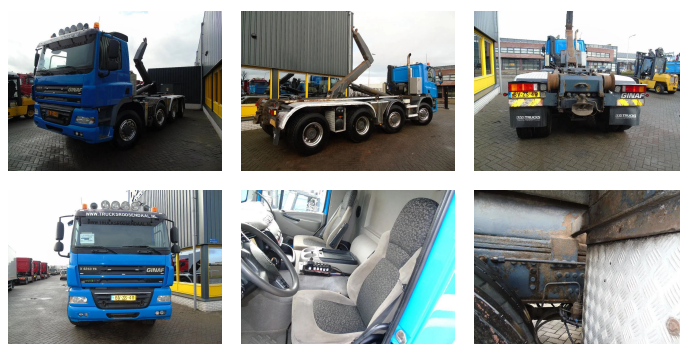


Ginaf + 8X4 + EURO 5

Budowa	System ramienia z hakiem
Rok	2009
Id	TR1418
Konfiguracja osi	8x4
Liczba osi	4
Transmisja	Automatycznie
Przebieg	716.224 km
Paliwo	Diesel
Klasa emisji	Euro 5
W?adza	300 kW (408 PK)
Waga brutto	48.000 kg
No?no??	32.520 kg
Waga	15.480 kg
D?ugo??	881 cm
Szeroko??	252 cm



Opis

XL9KP31MX05010947