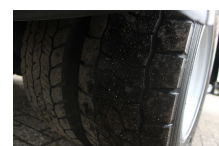


DAF + EURO 6 + 12t

Cena	€ 22.950,-
Budowa	Zamknięta skrzynia
Rok	2016
Id	XLEAL1500L455892
Numer identyfikacyjny pojazdu	XLEAL1500L455892
Konfiguracja osi	4x2
Liczba osi	2
Przebieg	621.760 km
Paliwo	Diesel
Klasa emisji	Euro 6
Waga brutto	12.000 kg
Nośność	5.689 kg
Waga	6.311 kg
Długość	910 cm
Szerokość	255 cm
Budowa Długość	730 cm
Budowa Szerokość	248 cm
Budowa Wysokość	254 cm



Opis

XLEAL1500L455892