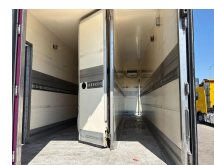


Mercedes-Benz 1924 + CARRIER SUPRA 950 + EURO 6 + LOADLIFT + 2 COMPARTMENTS

Costruzione	Trasporto condizionato/congelato
Anno	2013
Id	TR1912
Numero di identificazione del veicolo	WDB9630031L756066
Configurazione degli assi	4x2
Numero di assi	2
Trasmissione	Automatico
Chilometraggio	295.097 km
Carburante	Diesel
Classe di emissione	Euro 6
Potenza	177 kW (240 PK)
Peso lordo	19.000 kg
Capacità di carico	8.280 kg
Peso	10.820 kg
Lunghezza	1.035 cm
Larghezza	259 cm
Costruzione lunghezza	814 cm
Costruzione larghezza	244 cm
Costruzione altezza	254 cm



Descrizione

= Aanvullende opties en accessoires =

- Achterdeuren
- Laadklep
- Motorrem



T.: [+31 \(0\)165 39 89 49](tel:+310165398949)

E.: info@trucksroosendaal.nl

Gewenten 37

4704 RE, Roosendaal

Netherlands

= Meer informatie =

Koelmotor: diesel en elektrisch (11367 draaiuren diesel)

= Bedrijfsinformatie =

Heeft u vragen of suggesties? Neem dan gerust contact met ons op. Wij garanderen een antwoord binnen 8 uur.

Prijzen zijn exclusief btw.

Aan de verstrekte informatie kunnen geen rechten worden ontleend.

Telefoonnummer kantoor: +31165398949

Mobiel: +31657945247 (Nederlands - Engels - Duits - Frans - Spaans - Italiaans) Beschikbaar via WhatsApp en Viber.

Mobiel: +31623880596 Beschikbaar via WhatsApp en Viber.

Bij betaling via bankoverschrijving dient het geld te worden overgemaakt naar onze bankrekening hieronder. Controleer altijd de betaalgegevens op onze website. Neem contact met ons op als u andere informatie heeft ontvangen.

Bij twijfel kunt u ons bellen, zodat we de factuur en/of betaling kunnen controleren.

Bankgegevens:

Naam bank: ING

Adres bank: Bijlmerdreef 106 1102 CT Amsterdam

IBAN-nummer: NL97INGB0117176699

EORI/BTW/BELASTING: NL810574901B(01)

BIC/SWIFT: INGBNL2A