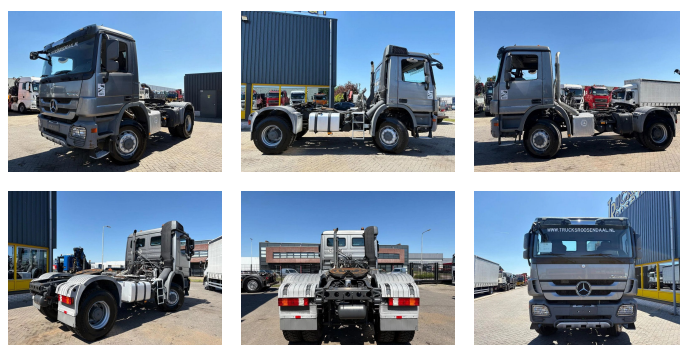


Mercedes-Benz 1841 + 4X4 + 3 PEDAL EPS + LOW KM + PTO + EURO 5

Costruzione	Trattore standard
Anno	2011
Id	TR1814
Numero di identificazione del veicolo	WDB9340821L570605
Configurazione degli assi	4x4
Numero di assi	2
Trasmissione	Semiautomatico
Chilometraggio	191.262 km
Carburante	Diesel
Classe di emissione	Euro 5
Potenza	302 kW (410 PK)
Peso lordo	19.250 kg
Capacità di carico	11.095 kg
Peso	8.155 kg



Descrizione

Bouwjaar: 2011

= Bedrijfsinformatie =

Heeft u vragen of suggesties? Neem dan gerust contact met ons op. Wij garanderen een antwoord binnen 8 uur.

Prijzen zijn exclusief btw.

Aan de verstrekte informatie kunnen geen rechten worden ontleend.

Telefoonnummer kantoor: +31165398949

Mobiel: +31657945247 (Nederlands - Engels - Duits - Frans - Spaans - Italiaans) Beschikbaar via WhatsApp en Viber.



T.: [+31 \(0\)165 39 89 49](tel:+3165398949)

E.: info@trucksroosendaal.nl

Gewenten 37

4704 RE, Roosendaal

Netherlands

Mobiel: +31623880596 Beschikbaar via WhatsApp en Viber.

Bij betaling via bankoverschrijving dient het geld te worden overgemaakt naar onze bankrekening hieronder. Controleer altijd de betaalgegevens op onze website. Neem contact met ons op als u andere informatie heeft ontvangen.

Bij twijfel kunt u ons bellen, zodat we de factuur en/of betaling kunnen controleren.

Bankgegevens:

Naam bank: ING

Adres bank: Bijlmerdreef 106 1102 CT Amsterdam

IBAN-nummer: NL97INGB0117176699

EORI/BTW/BELASTING: NL810574901B(01)

BIC/SWIFT: INGBNL2A