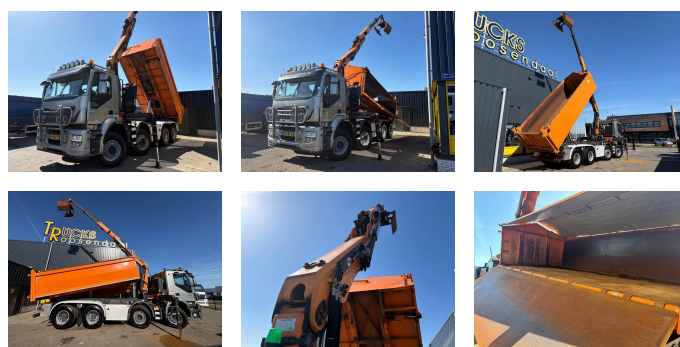


Iveco 500 + PALFINGER EPSILON Q170 + 8X4 + TIPPER + EURO 6 + REMOTE

Prezzo	€ 56.500,-
Costruzione	Gru autocarrata
Anno	2014
Id	TR1741-A
Configurazione degli assi	8x4
Numero di assi	4
Trasmissione	Automatico
Chilometraggio	515.012 km
Carburante	Diesel
Classe di emissione	Euro 6
Potenza	368 kW (500 PK)
Peso lordo	41.000 kg
Capacità di carico	22.530 kg
Peso	18.570 kg
Lunghezza	870 cm
Larghezza	255 cm



Descrizione

Opbouw

Bouwjaar: 2014

Kraan

Aantal hydraulische extensies: 2

Afstandsbediening: ?

Rotator: ?

Knijperbak: ?

= Meer informatie =

Kipper: Achter