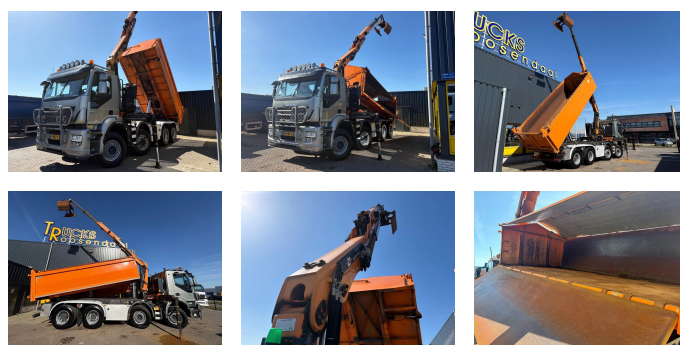


## Iveco 500 + PALFINGER EPSILON Q170 + 8X4 + TIPPER + EURO 6 + REMOTE

<b>Prezzo</b>	€ 56.500,-
<b>Costruzione</b>	Cassone ribaltabile
<b>Anno</b>	2014
<b>Id</b>	TR1741
<b>Configurazione degli assi</b>	8x4
<b>Numero di assi</b>	4
<b>Trasmissione</b>	Automatico
<b>Chilometraggio</b>	515.012 km
<b>Carburante</b>	Diesel
<b>Classe di emissione</b>	Euro 6
<b>Potenza</b>	368 kW (500 PK)
<b>Peso lordo</b>	41.000 kg
<b>Capacità di carico</b>	22.530 kg
<b>Peso</b>	18.570 kg
<b>Lunghezza</b>	870 cm
<b>Larghezza</b>	255 cm
<b>Costruzione lunghezza</b>	551 cm
<b>Costruzione larghezza</b>	226 cm
<b>Costruzione altezza</b>	123 cm



### Descrizione

Opbouw

Bouwjaar: 2014

Kraan

Aantal hydraulische extensies: 2

Afstandsbediening: ?

Rotator: ?

Knijperbak: ?

= Meer informatie =



Opbouw: Kipper met kraan  
Kipper: Achter

T.: [+31 \(0\)165 39 89 49](tel:+310165398949)

E.: [info@trucksroosendaal.nl](mailto:info@trucksroosendaal.nl)

Gewenten 37

4704 RE, Roosendaal

Netherlands