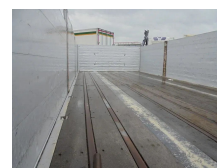


## GS AN- 2000 2 AXLE

<b>Prezzo</b>	€ 9.950,-
<b>Costruzione</b>	Pick-up
<b>Anno</b>	2016
<b>Id</b>	TR1344
<b>Numero di assi</b>	2
<b>Chilometraggio</b>	0 km
<b>Carburante</b>	Altro
<b>Peso lordo</b>	20.000 kg
<b>Capacità di carico</b>	15.240 kg
<b>Peso</b>	4.760 kg
<b>Lunghezza</b>	817 cm
<b>Larghezza</b>	255 cm
<b>Costruzione lunghezza</b>	653 cm
<b>Costruzione larghezza</b>	247 cm
<b>Costruzione altezza</b>	100 cm



### Descrizione

89-WN-SN

= Bedrijfsinformatie =

Heeft u vragen of suggesties? Neem dan gerust contact met ons op. Wij garanderen een antwoord binnen 8 uur.

Prijzen zijn exclusief btw.

Aan de verstrekte informatie kunnen geen rechten worden ontleend.

Telefoonnummer kantoor: +31 165398949

Mobiel: +31657945247 (Nederlands - Engels - Duits - Frans - Spaans - Italiaans) Beschikbaar via WhatsApp en Viber.

Mobiel: +31623880596 Beschikbaar via WhatsApp en Viber.

Bij betaling via bankoverschrijving dient het geld te worden overgemaakt naar onze bankrekening hieronder. Controleer



T.: [+31 \(0\)165 39 89 49](tel:+3120165398949)

E.: [info@trucksroosendaal.nl](mailto:info@trucksroosendaal.nl)

Gewenten 37

4704 RE, Roosendaal

Netherlands

altijd de betaalgegevens op onze website. Neem contact met ons op als u andere informatie heeft ontvangen.

Bij twijfel kunt u ons bellen, zodat we de factuur en/of betaling kunnen controleren.

Bankgegevens:

Naam bank: ING

Adres bank: Bijlmerdreef 106 1102 CT Amsterdam

IBAN-nummer: NL97INGB0117176699

EORI/BTW/BELASTING: NL810574901B(01)

BIC/SWIFT: INGBNL2A