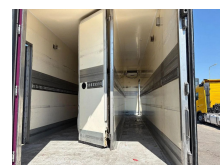


Mercedes-Benz 1924 + CARRIER SUPRA 950 + EURO 6 + LOADLIFT + 2 COMPARTMENTS

| | |
|---|------------------------|
| Chassis | Transport frigorifique |
| Année de construction | 2013 |
| Id | TR1912 |
| Numéro d'identification véhicule | WDB9630031L756066 |
| Configuration des essieux | 4x2 |
| Nombre d'essieux | 2 |
| Transmission | Automatique |
| Kilométrage | 295.097 km |
| Carburant | Diesel |
| Classe d'émission | Euro 6 |
| Puissance | 177 kW (240 PK) |
| Poids maximum | 19.000 kg |
| Poids de la charge | 8.280 kg |
| Poids à vide | 10.820 kg |
| Longueur | 1.035 cm |
| Largeur | 259 cm |
| Chassis longueur | 814 cm |
| Chassis largeur | 244 cm |
| Chassis la taille | 254 cm |





T.: [+31 \(0\)165 39 89 49](tel:+3120165398949)

E.: info@trucksroosendaal.nl

Gewenten 37

4704 RE, Roosendaal

Netherlands

Accessoires

ABS
Automatique
Fenêtres électriques
Lubrification centralisée
Pare-soleil
Porte latérale
Radio / lecteur CD
Régulateur de vitesse
Rétroviseurs extérieurs à
réglage électrique
Verrouillage centralisé

Description

= Plus d'options et d'accessoires =

- Frein Moteur
- Hayon
- Portes Arrière

= Plus d'informations =

Moteur frigorifique: diesel et électrique (11367 heures de fonctionnement diesel)