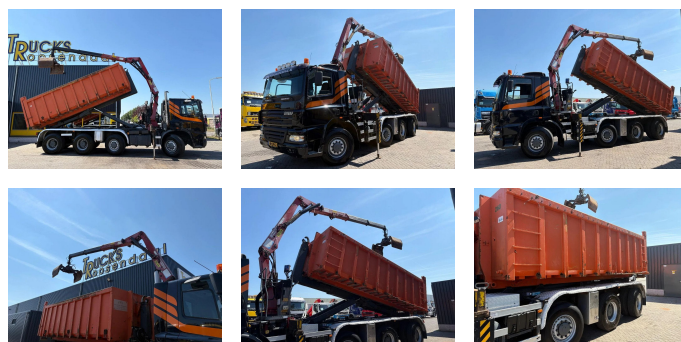


Ginaf + 8X4 + HMF 1643 Z2 + HOOK ARM SYSTEM

| | |
|---|---|
| Prix | € 45.950,- |
| Chassis | Système de bras à crochet |
| Année de construction | 2005 |
| Id | TR1925-A |
| Numéro d'identification véhicule | XL9KP31XE05010288 |
| Configuration des essieux | 8x4 |
| Nombre d'essieux | 4 |
| Transmission | Transmission manuelle |
| Kilométrage | 645.138 km |
| Carburant | Diesel |
| Classe d'émission | Euro 3 |
| Puissance | 279 kW (380 PK) |
| Poids maximum | 43.000 kg |
| Poids de la charge | 24.700 kg |
| Poids à vide | 18.465 kg |
| Longueur | 925 cm |
| Largeur | 255 cm |
| Accessoires | <ul style="list-style-type: none"> ABS Antidémarrage Attelage Attraper taupe Climatisation Fenêtres électriques Lumières vives Pare-soleil Radio / lecteur CD Rétroviseurs extérieurs à réglage électrique Verrouillage centralisé |





T.: [+31 \(0\)165 39 89 49](tel:+310165398949)

E.: info@trucksroosendaal.nl

Gewenten 37

4704 RE, Roosendaal

Netherlands

Description

= Plus d'options et d'accessoires =

- Balise(s)
- Essieu directeur supplémentaire
- Essieu Relevable
- Lampe(s) de travail
- Rotateur

= Remarques =

Grue

Nombre d'extensions hydrauliques: 2

Nombre de pieds de support: 2

Télécommande: ?

Rotateur: ?

Godet preneur: ?

Capacité (mètres): 8,10 m

Capacité (kilos): 3200 kg

= Plus d'informations =

Kipper: Arrière