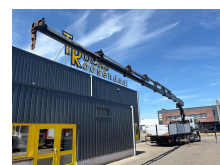


MAN + HIAB 422E-8 + REMOTE + 6X2 + LIFT/STEERING AXLE + MANUAL

Prix	€ 68.500,-
Chassis	Dépanneuse
Année de construction	2006
Id	TR1870
Numéro d'identification véhicule	WMAH18ZZ36W064106
Configuration des essieux	6x2
Nombre d'essieux	3
Transmission	Automatique
Kilométrage	443.836 km
Carburant	Diesel
Classe d'émission	Euro 3
Puissance	309 kW (420 PK)
Poids maximum	26.000 kg
Poids de la charge	9.040 kg
Poids à vide	16.960 kg
Accessoires	Automatique



Description

Grue

Nombre d'extensions hydrauliques: 8

Nombre de pieds de support: 4

Télécommande: ?

Crochet de levage: ?

Capacité (mètres): 23 m

Capacité (kilos): 12000 kg