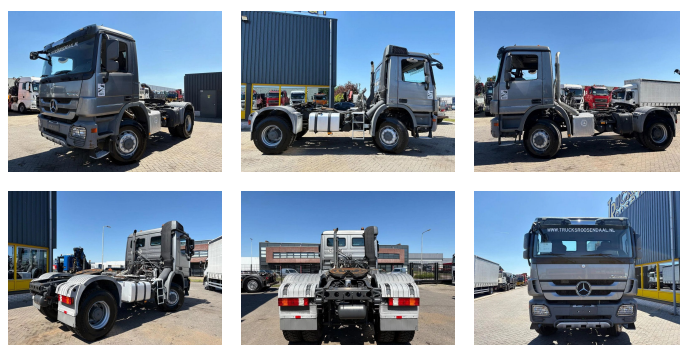


## Mercedes-Benz 1841 + 4X4 + 3 PEDAL EPS + LOW KM + PTO + EURO 5

<b>Chassis</b>	Tracteur standard
<b>Année de construction</b>	2011
<b>Id</b>	TR1814
<b>Numéro d'identification véhicule</b>	WDB9340821L570605
<b>Configuration des essieux</b>	4x4
<b>Nombre d'essieux</b>	2
<b>Transmission</b>	Semi-automatique
<b>Kilométrage</b>	191.262 km
<b>Carburant</b>	Diesel
<b>Classe d'émission</b>	Euro 5
<b>Puissance</b>	302 kW (410 PK)
<b>Poids maximum</b>	19.250 kg
<b>Poids de la charge</b>	11.095 kg
<b>Poids à vide</b>	8.155 kg



### Description

Année de construction: 2011