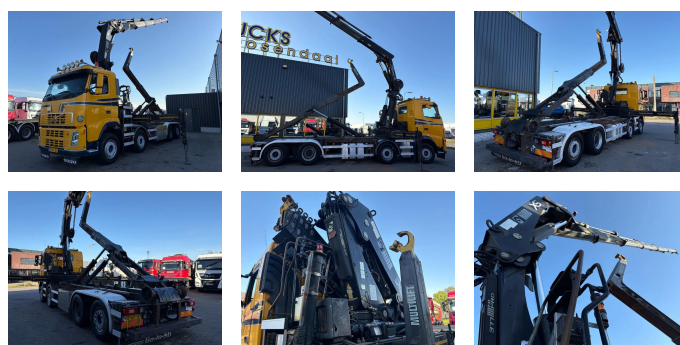


Volvo 400 + HIAB 377EP-5 HIPRO + 8X2 STEERING + EURO 5 + HIAB LIFT 26T + REMOTE

Chassis	Système de bras à crochet
Année de construction	2008
Id	TR1774-A
Configuration des essieux	8x2
Nombre d'essieux	4
Transmission	Automatique
Kilométrage	627.219 km
Carburant	Diesel
Classe d'émission	Euro 5
Puissance	324 kW (440 PK)
Poids maximum	37.000 kg
Poids de la charge	21.660 kg
Poids à vide	15.580 kg
Longueur	952 cm
Largeur	253 cm
Accessoires	Automatique



Description

Structure

Année de construction: 2008

Grue

Nombre d'extensions hydrauliques: 5

Télécommande: ?

Rotateur: ?

Capacité du compteur: 18 m

Kilo capacité: 7650 kg