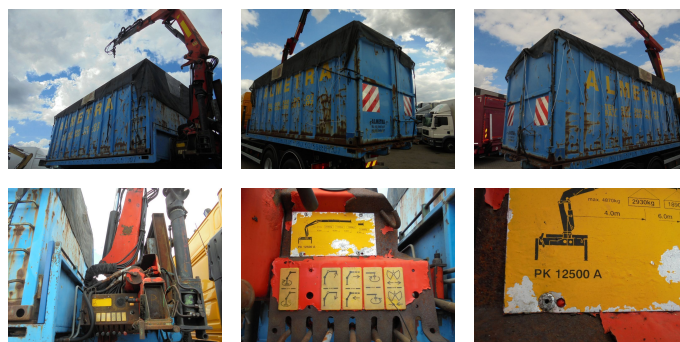


## Palfinger Container + Palfinger PK 12500A 12.5 T/M

<b>Prix</b>	€ 11.950,-
<b>Chassis</b>	Partie de grue
<b>Année de construction</b>	2005
<b>Id</b>	Palfinger
<b>Numéro d'identification véhicule</b>	XLRAS48XS0E670276
<b>Transmission</b>	Automatique
<b>Kilométrage</b>	787.699 km
<b>Carburant</b>	Diesel
<b>Classe d'émission</b>	Euro 3
<b>Puissance</b>	390 kW (530 PK)
<b>Poids maximum</b>	26.000 kg
<b>Poids de la charge</b>	14.260 kg
<b>Poids à vide</b>	11.740 kg



### Description

Poids: 2930 kg