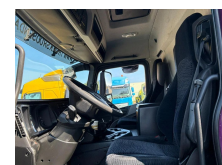


## Mercedes-Benz 1924 + CARRIER SUPRA 950 + LOADLIFT + 2 COMPARTMENTS + EURO 6

<b>Construcción</b>	Transporte frigorífico
<b>Año de construcción</b>	2013
<b>Id</b>	TR1913
<b>Número de identificación del vehículo</b>	WDB9630031L756065
<b>Configuración del eje</b>	4x2
<b>Número de ejes</b>	2
<b>Transmisión</b>	Automático
<b>Kilometraje</b>	312.303 km
<b>Combustible</b>	Diesel
<b>Clase emisión</b>	Euro 6
<b>Potencia</b>	177 kW (240 PK)
<b>Maximo peso</b>	19.000 kg
<b>Peso de carga</b>	8.280 kg
<b>Peso vacío</b>	10.820 kg
<b>Longitud</b>	1.035 cm
<b>Anchura</b>	259 cm
<b>Construcción longitud</b>	800 cm
<b>Construcción anchura</b>	244 cm
<b>Construcción altura</b>	254 cm
<b>Accesorios</b>	<ul style="list-style-type: none"> <li>ABS</li> <li>Cierre central de puertas</li> <li>Cruise control</li> <li>Parasol</li> <li>Puerta lateral</li> <li>Radio / reproductor de CD</li> <li>Ventanas eléctricas</li> </ul>





T.: [+31 \(0\)165 39 89 49](tel:+310165398949)

E.: [info@trucksroosendaal.nl](mailto:info@trucksroosendaal.nl)

Gewenten 37

4704 RE, Roosendaal

Netherlands

## Descripción

= Aanvullende opties en accessoires =

- Achterdeuren
- Laadklep

= Meer informatie =

Koelmotor: diesel en elektrisch

= Bedrijfsinformatie =

Heeft u vragen of suggesties? Neem dan gerust contact met ons op. Wij garanderen een antwoord binnen 8 uur.

Prijzen zijn exclusief btw.

Aan de verstrekte informatie kunnen geen rechten worden ontleend.

Telefoonnummer kantoor: +31 165398949

Mobiel: +31657945247 (Nederlands - Engels - Duits - Frans - Spaans - Italiaans) Beschikbaar via WhatsApp en Viber.

Mobiel: +31623880596 Beschikbaar via WhatsApp en Viber.

Bij betaling via bankoverschrijving dient het geld te worden overgemaakt naar onze bankrekening hieronder. Controleer altijd de betaalgegevens op onze website. Neem contact met ons op als u andere informatie heeft ontvangen.

Bij twijfel kunt u ons bellen, zodat we de factuur en/of betaling kunnen controleren.

Bankgegevens:

Naam bank: ING

Adres bank: Bijlmerdreef 106 1102 CT Amsterdam

IBAN-nummer: NL97INGB0117176699

EORI/BTW/BELASTING: NL810574901B(01)

BIC/SWIFT: INGBNL2A