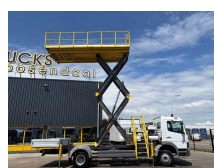


## Mercedes-Benz 1318 + 10 METER HEIGHT + tunnel/mine edition + manual

<b>Construcción</b>	Vehículo con plataforma elevadora
<b>Año de construcción</b>	2004
<b>Id</b>	TR1902
<b>Número de identificación del vehículo</b>	WDB9700671K962342
<b>Configuración del eje</b>	4x2
<b>Número de ejes</b>	2
<b>Transmisión</b>	Transmisión manual
<b>Kilometraje</b>	80.000 km
<b>Combustible</b>	Diesel
<b>Clase emisión</b>	Euro 3
<b>Potencia</b>	132 kW (180 PK)
<b>Maximo peso</b>	13.500 kg
<b>Peso de carga</b>	3.510 kg
<b>Peso vacío</b>	9.990 kg
<b>Longitud</b>	8.485 cm
<b>Accesorios</b>	ABS Radio / reproductor de CD



### Descripción

= Aanvullende opties en accessoires =

- Zwaailamp(en)

= Bedrijfsinformatie =

Heeft u vragen of suggesties? Neem dan gerust contact met ons op. Wij garanderen een antwoord binnen 8 uur.

Prijzen zijn exclusief btw.

Aan de verstrekte informatie kunnen geen rechten worden



T.: [+31 \(0\)165 39 89 49](tel:+3165398949)

E.: [info@trucksroosendaal.nl](mailto:info@trucksroosendaal.nl)

Gewenten 37

4704 RE, Roosendaal

Netherlands

ontleend.

Telefoonnummer kantoor: +31165398949

Mobiel: +31657945247 (Nederlands - Engels - Duits - Frans - Spaans - Italiaans) Beschikbaar via WhatsApp en Viber.

Mobiel: +31623880596 Beschikbaar via WhatsApp en Viber.

Bij betaling via bankoverschrijving dient het geld te worden overgemaakt naar onze bankrekening hieronder. Controleer altijd de betaalgegevens op onze website. Neem contact met ons op als u andere informatie heeft ontvangen.

Bij twijfel kunt u ons bellen, zodat we de factuur en/of betaling kunnen controleren.

Bankgegevens:

Naam bank: ING

Adres bank: Bijlmerdreef 106 1102 CT Amsterdam

IBAN-nummer: NL97INGB0117176699

EORI/BTW/BELASTING: NL810574901B(01)

BIC/SWIFT: INGBNL2A