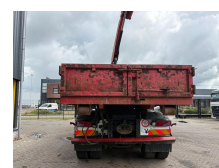


MAN 26,400 + PALFINGER PK12,000 + TIPPER + CONTAINERSYSTEM + 6X4 + MANUAL + leaf suspension

Precio	€ 35.500,-
Construcción	Grúa
Año de construcción	2009
Id	TR1824
Número de identificación del vehículo	WMA26SZZ59M530722
Configuración del eje	6x4
Número de ejes	3
Transmisión	Transmisión manual
Kilometraje	267.105 km
Combustible	Diesel
Clase emisión	Euro 4
Potencia	294 kW (400 PK)
Maximo peso	26.000 kg
Peso de carga	13.769 kg
Peso vacío	12.230 kg
Accesorios	Suspensión



Descripción

Kraan
 Aantal hydraulische extensies: 2
 Aantal steunpoten: 2
 Afstandsbediening: x
 Lasthaak: ?
 Rotator: ?

= Bedrijfsinformatie =

Heeft u vragen of suggesties? Neem dan gerust contact met ons op. Wij garanderen een antwoord binnen 8 uur.

Prijzen zijn exclusief btw.



T.: [+31 \(0\)165 39 89 49](tel:+31165398949)

E.: info@trucksroosendaal.nl

Gewenten 37

4704 RE, Roosendaal

Netherlands

Aan de verstrekte informatie kunnen geen rechten worden ontleend.

Telefoonnummer kantoor: +31165398949

Mobiel: +31657945247 (Nederlands - Engels - Duits - Frans - Spaans - Italiaans) Beschikbaar via WhatsApp en Viber.

Mobiel: +31623880596 Beschikbaar via WhatsApp en Viber.

Bij betaling via bankoverschrijving dient het geld te worden overgemaakt naar onze bankrekening hieronder. Controleer altijd de betaalgegevens op onze website. Neem contact met ons op als u andere informatie heeft ontvangen.

Bij twijfel kunt u ons bellen, zodat we de factuur en/of betaling kunnen controleren.

Bankgegevens:

Naam bank: ING

Adres bank: Bijlmerdreef 106 1102 CT Amsterdam

IBAN-nummer: NL97INGB0117176699

EORI/BTW/BELASTING: NL810574901B(01)

BIC/SWIFT: INGBNL2A