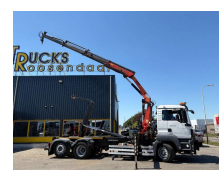


## MAN 26.320 + 6x4 FRONT TRACTION + STEERING/LIFT AXLE + PALFINGER 16502 3x + HOOK HYVA

<b>Precio</b>	€ 37.500,-
<b>Construcción</b>	Grúa
<b>Año de construcción</b>	2008
<b>Id</b>	TR1809
<b>Número de identificación del vehículo</b>	WMA35SZZ18L054061
<b>Configuración del eje</b>	6x4
<b>Número de ejes</b>	3
<b>Transmisión</b>	Transmisión manual
<b>Kilometraje</b>	579.122 km
<b>Combustible</b>	Diesel
<b>Clase emisión</b>	Euro 4
<b>Potencia</b>	235 kW (319 PK)
<b>Maximo peso</b>	27.600 kg
<b>Peso de carga</b>	13.430 kg
<b>Peso vacío</b>	14.370 kg
<b>Longitud</b>	888 cm
<b>Anchura</b>	245 cm



### Descripción

Kraan  
 Aantal hydraulische extensies: 3  
 Afstandsbediening: ?  
 Rotator: ?  
 Capaciteit meter: 10 m  
 Capaciteit kilo: 6000 kg

= Meer informatie =

Kipper: Achter

= Bedrijfsinformatie =



T.: [+31 \(0\)165 39 89 49](tel:+3165398949)

E.: [info@trucksroosendaal.nl](mailto:info@trucksroosendaal.nl)

Gewenten 37

4704 RE, Roosendaal

Netherlands

Heeft u vragen of suggesties? Neem dan gerust contact met ons op. Wij garanderen een antwoord binnen 8 uur.

Prijzen zijn exclusief btw.

Aan de verstrekte informatie kunnen geen rechten worden ontleend.

Telefoonnummer kantoor: +31165398949

Mobiel: +31657945247 (Nederlands - Engels - Duits - Frans - Spaans - Italiaans) Beschikbaar via WhatsApp en Viber.

Mobiel: +31623880596 Beschikbaar via WhatsApp en Viber.

Bij betaling via bankoverschrijving dient het geld te worden overgemaakt naar onze bankrekening hieronder. Controleer altijd de betaalgegevens op onze website. Neem contact met ons op als u andere informatie heeft ontvangen.

Bij twijfel kunt u ons bellen, zodat we de factuur en/of betaling kunnen controleren.

Bankgegevens:

Naam bank: ING

Adres bank: Bijlmerdreef 106 1102 CT Amsterdam

IBAN-nummer: NL97INGB0117176699

EORI/BTW/BELASTING: NL810574901B(01)

BIC/SWIFT: INGBNL2A