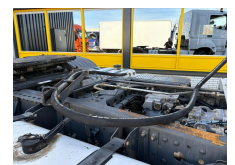


Mercedes-Benz 1843 + EPS 3 PEDALS + PTO + RETARDER

Construcción	Tractor estándar
Año de construcción	2007
Id	TR1726
Configuración del eje	4x2
Número de ejes	2
Transmisión	Semiautomático
Kilometraje	564.018 km
Combustible	Diesel
Clase emisión	Euro 4
Maximo peso	19.000 kg
Peso de carga	11.975 kg
Peso vacío	7.025 kg
Accesorios	Aire acondicionado Cabina de dormir



Descripción

= Aanvullende opties en accessoires =

- Motorrem

= Bedrijfsinformatie =

Heeft u vragen of suggesties? Neem dan gerust contact met ons op. Wij garanderen een antwoord binnen 8 uur.

Prijzen zijn exclusief btw.

Aan de verstrekte informatie kunnen geen rechten worden ontleend.

Telefoonnummer kantoor: +31165398949

Mobiel: +31657945247 (Nederlands - Engels - Duits - Frans - Spaans - Italiaans) Beschikbaar via WhatsApp en Viber.

Mobiel: +31623880596 Beschikbaar via WhatsApp en Viber.

Bij betaling via bankoverschrijving dient het geld te worden overgemaakt naar onze bankrekening hieronder. Controleer altijd de betaalgegevens op onze website. Neem contact met



T.: [+31 \(0\)165 39 89 49](tel:+3120165398949)

E.: info@trucksroosendaal.nl

Gewenten 37

4704 RE, Roosendaal

Netherlands

ons op als u andere informatie heeft ontvangen.

Bij twijfel kunt u ons bellen, zodat we de factuur en/of betaling kunnen controleren.

Bankgegevens:

Naam bank: ING

Adres bank: Bijlmerdreef 106 1102 CT Amsterdam

IBAN-nummer: NL97INGB0117176699

EORI/BTW/BELASTING: NL810574901B(01)

BIC/SWIFT: INGBNL2A