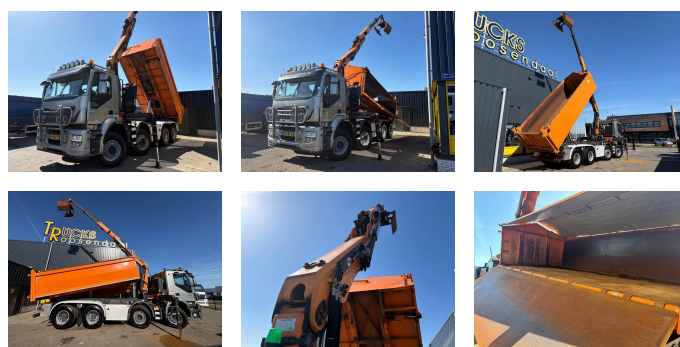


## Iveco 500 + PALFINGER EPSILON Q170 + 8X4 + TIPPER + EURO 6 + REMOTE

<b>Precio</b>	€ 56.500,-
<b>Construcción</b>	Grúa
<b>Año de construcción</b>	2014
<b>Id</b>	TR1741-A
<b>Configuración del eje</b>	8x4
<b>Número de ejes</b>	4
<b>Transmisión</b>	Automático
<b>Kilometraje</b>	515.012 km
<b>Combustible</b>	Diesel
<b>Clase emisión</b>	Euro 6
<b>Potencia</b>	368 kW (500 PK)
<b>Maximo peso</b>	41.000 kg
<b>Peso de carga</b>	22.530 kg
<b>Peso vacío</b>	18.570 kg
<b>Longitud</b>	870 cm
<b>Anchura</b>	255 cm



### Descripción

Opbouw

Bouwjaar: 2014

Kraan

Aantal hydraulische extensies: 2

Afstandsbediening: ?

Rotator: ?

Knijperbak: ?

= Meer informatie =

Kipper: Achter