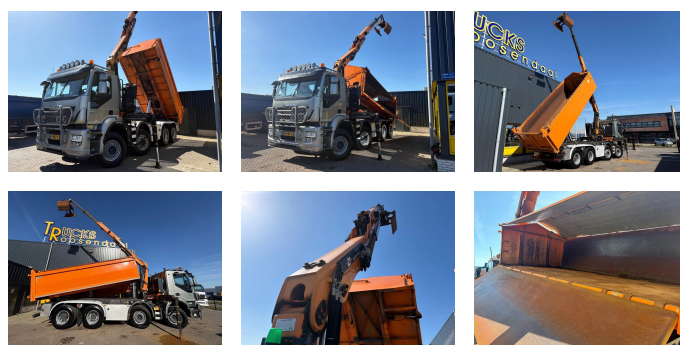


Iveco 500 + PALFINGER EPSILON Q170 + 8X4 + TIPPER + EURO 6 + REMOTE

Precio	€ 56.500,-
Construcción	Volquete
Año de construcción	2014
Id	TR1741
Configuración del eje	8x4
Número de ejes	4
Transmisión	Automático
Kilometraje	515.012 km
Combustible	Diesel
Clase emisión	Euro 6
Potencia	368 kW (500 PK)
Maximo peso	41.000 kg
Peso de carga	22.530 kg
Peso vacío	18.570 kg
Longitud	870 cm
Anchura	255 cm
Construcción longitud	551 cm
Construcción anchura	226 cm
Construcción altura	123 cm



Descripción

Opbouw

Bouwjaar: 2014

Kraan

Aantal hydraulische extensies: 2

Afstandsbediening: ?

Rotator: ?

Knijperbak: ?

= Meer informatie =



T.: [+31 \(0\)165 39 89 49](tel:+31(0)165398949)

E.: info@trucksroosendaal.nl

Gewenten 37

4704 RE, Roosendaal

Netherlands

Opbouw: Kipper met kraan
Kipper: Achter