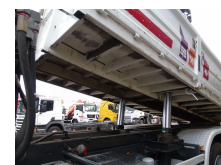


Mercedes-Benz 2844 +6X4+ PALFINGER CRANE 18 TONS REMOTE + TIPPER

Konstruktion	Kranwagen
Baujahr	2013
Id	755294
Fahrzeug- identifizierungsnummer	WDB9321451L755294
Radformel	6x4
Anzahl der achsen	3
Getriebe	Automatik
Kilometerstand	543.147 km
Kraftstoffart	Diesel
Schadstoffklasse	Euro 5
Leistung	324 kW (440 PK)
Bruttogewicht	28.000 kg
Nutzlast	12.589 kg
Gewicht	15.411 kg

Zubehör

Antiblockiersystem
 Antiblockiersystem
 Blattfederung
 Fernbediente
 Zentralverriegelung
 Geschwindigkeitsregelanlage
 Klimaanlage
 Rundumleuchte
 Rückwärtsfahrkamera
 Sonnenschutzklappe
 Zapfwelle (PTO)
 Zentralverriegelung
 Zugmaul



Beschreibung

WDB9321451L755294