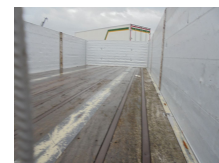


GS AN-2000 + 2 axle

Preis	€ 13.950,-
Konstruktion	Ladepritsche
Baujahr	2013
Id	56WJXK
Anzahl der achsen	2
Kilometerstand	0 km
Kraftstoffart	Übrig
Bruttogewicht	20.000 kg
Nutzlast	15.250 kg
Gewicht	4.750 kg
Länge	811 cm
Breite	250 cm
Konstruktion Länge	653 cm
Konstruktion Breite	246 cm
Konstruktion Höhe	100 cm



Beschreibung

56WJXK